

**Von hier.  
Zum wir.**

**S]POTLIGHT**

Anwohnerinformation | September 2023

---

**SPINELLI HUB**

**Start Spinelli-Grundschule**

**Parken auf SPINELLI**

---

**Sehr geehrte Damen und Herren, liebe  
Bewohner\*innen, liebe Nachbar\*innen,  
liebe Interessierte, liebe Freund\*innen  
von SPINELLI,**

der erste Sommer auf SPINELLI ist fast vorbei.  
Er hat gezeigt, dass das städtebauliche Konzept  
funktioniert: Um den Wind, der vom Grünzug  
Nordost durch das Quartier weht, beneiden uns  
viele Stadtteile in Mannheim.

Bald ist es soweit: Für die Kinder im Quartier ist  
der Beginn des Schulbetriebs der Spinelli-Grund-  
schule ein Meilenstein. Gerade für das umfangrei-  
che Ganztagesangebot bereits zum Start hat sich  
das Kollegium mächtig ins Zeug gelegt.

Neben dem SPINELLI Fest im Juni feierte auch  
das Nachbarschaftstreffen Premiere. Mit dem  
Mobilitätstag am 9. September können wir gleich  
die nächste Veranstaltung bekannt geben, auf  
der wir uns im Quartier begegnen können.

Vielleicht haben Sie ja auch Lust, Teil unseres  
neuen Literaturprojekts zu werden? „SPINELLI  
liest“ wird von allen gestaltet, die beim Kultur-  
angebot dabei sein wollen.

Wir freuen uns auf ein Wiedersehen auf SPINELLI!

Ihr SPINELLI-Team der MWSP

## Status 1. Bauabschnitt

---

# Das passiert gerade auf SPINELLI

Baum für Baum gehen sie voran: die Pflanzarbeiten auf dem Quartiersplatz. Für die größeren Gehölze arbeiten Tief-, Garten- und Landschaftsbau nun Hand in Hand. Damit der Wurzelballen in die Baumscheibe passt, wird diese teilweise aufgebaut und der Baum gesetzt. Erst danach wird die Scheibe fertiggestellt. Im Anschluss an die Pflanzungen kann die MVV dann die Seile für die Pendelleuchten über dem Quartiersplatz spannen.

Die Erschließungsarbeiten sind nahezu fertig und die Straßen von der Stadt Mannheim abgenommen. Damit übernimmt diese nun auch die Verkehrskontrolle. Aktuell läuft nur noch die Herstellung des Gehwegs in der Dürkheimer Straße entlang der Quartiersgarage.

Gute Neuigkeiten gibt es auch vom künftigen Quartierszentrum: Die ersten Mietverträge sind unterschrieben. Die Kinderbetreuung „hulii“ betreibt die Kindertagesstätte, das Bäckerei-Café übernimmt die Bäckerei Görtz, die Supermarktkette REWE wird Nahversorger auf SPINELLI. Außerdem hat das Quartier sein erstes gastronomisches Angebot: Das Restaurant Granatapfel in der Leonie-Ossowski-Promenade 1 freut sich auf Ihren Besuch!

# Ein Tag für nachhaltige Mobilität

Auf zum SPINELLI Mobilitätstag! Am Samstag, den 9. September, können Sie von 11 bis 17 Uhr entlang der Völklinger Straße das attraktive Angebot der verschiedenen Mobilitätsanbieter im Quartier kennenlernen. Neben dem Verkehrsunternehmen rnv, das über den ÖPNV in Mannheim und das On-Demand-Shuttle fips informiert, ist selbstverständlich auch die Mobilitätsmanagementgesellschaft FRANKLIN Mobil vertreten, die die ersten Sharing-Fahrzeuge im Quartier bereithält und ihr Angebot sukzessive ausbaut. Eine gute Gelegenheit also, ins „Sharing-Geschäft“ einzusteigen, um sich ein Fahrzeug genau dann zu leihen, wenn man es auch braucht.



Stand von FRANKLIN Mobil beim SPINELLI Fest  
(© MWSP/Nikola Neven Haubner)

In Zusammenarbeit mit Radolino Heidelberg laden wir Sie zum kostenlosen Radcheck ein. Um 14 Uhr startet die Codierungsaktion des ADFC: Gegen Vorlage des Kaufnachweises wird Ihr Fahrrad für 15 Euro codiert (ADFC-Mitglieder zahlen 8 Euro) und besser gegen Diebstahl geschützt. Wir freuen uns, Sie beim SPINELLI Mobilitätstag zu begrüßen!

# Ein Ankerpunkt fürs Quartier

Mit dem SPINELLI HUB hat das Quartier einen neuen Anlauf- und Treffpunkt für zahlreiche Aktivitäten: Für die Sprechstunden mit dem Aufsiedlungsmanagement, für die Nutzung als Baustellenbüro oder für die beliebten Nachbarschaftstreffen ist die Ladenfläche in der Völklinger Straße 37 (nähe BUGA-Eingang Parkschale) bis Ende 2023 geöffnet. Auch der Teil der Städtebau-Installation SPINELLI NOW!, der über die Rolle der MWSP im Konversionsprozess und die Zukunft von SPINELLI informiert, befindet sich hier.

Öffnungszeiten:

SPINELLI NOW! mittwochs 15–17 Uhr

SPINELLI Sprechstunde donnerstags 15–18 Uhr



Das SPINELLI HUB ist für 2023 Treffpunkt im Quartier. (© MWSP)

### Es war uns ein Fest

Die Premiere ist gelungen: Das SPINELLI Fest war eine schöne Gelegenheit, das neue Quartier kennenzulernen. Bei strahlendem Sonnenschein hatten sich die Aktions- und Infostände der verschiedenen Akteure vor den jeweiligen Bauprojekten verteilt, sodass rund 1.000 Gäste das Feiern mit dem Entdecken des Quartiers verbinden konnten, auch die Unterhaltungskünstler zogen als „Walking Acts“ durch die Straßen. Zahlreiche Besucher\*innen nutzten die Gelegenheit, auf einer Führung der MWSP mehr über das Quartier und seine architektonisch, städtebaulich und ökologischen Besonderheiten zu erfahren.



Viel los auf der „Festmeile“ wie hier beim Auftritt der „Zumba-Kids“ vom TV Käfertal. “ (© MWSP/Nikola Neven Haubner)

Das nachbarschaftliche Kuchenbuffet, das die Bewohner\*innen bestückt hatten, brachte einen Erlös von über 200 Euro, die an den Jugendtreff Käfertal in der St.-Hildegard-Gemeinde gespendet wurden.

Eingefangen wurde die entspannte Stimmung dieses Sommertags in einem Video, das Sie sich auf dem YouTube-Kanal der MWSP ansehen können.



**Film ab! Hier geht's  
zum Rückblick  
auf das SPINELLI Fest.**

---

### Park' anders

Auf der BUGA 23 läuft der Endspurt. Mit Abschluss des Mannheimer Großereignisses wird sich auch für unser Quartier einiges ändern: Am Montag, den 9. Oktober Punkt 9 Uhr, endet das Anwohnerschutzkonzept rund um das Gelände der Bundesgartenschau. Damit dürfen Besucher\*innen wieder auf öffentlichen Stellplätzen parken.



Für die Bewohner\*innen von SPINELLI steht zwischenzeitlich die neue Quartiersgarage zur Verfügung. Ihre 393 Stellplätze decken den Stellplatzbedarf des 1. Bauabschnitts ab, die Interimsstellplätze auf den Baufeldern des 2. Bauabschnitt werden aufgelöst. Mit Inbetriebnahme der Quartiersgarage ändern sich auch die Wegeverbindungen durch SPINELLI: Wie städtebaulich von Anfang an geplant, können (und sollen) sich die Bewohner\*innen z. B. beim Überqueren oder Verweilen auf dem Quartiersplatz sprichwörtlich über den Weg laufen, wenn sie vom oder zum Auto unterwegs sind.

Von hier.  
Zum wir.

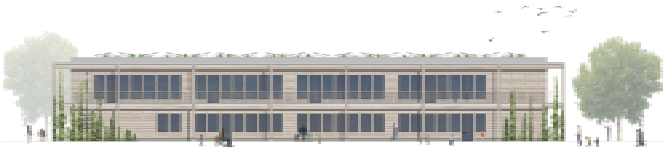




---

# Die pendelnde Grundschule

Wenn am 11. September das neue Schuljahr beginnt, fällt auch für die Spinelli-Grundschule der Startschuss. Nach umfangreichen Vorbereitungen durch Rektorin und Kollegium komplettieren die Schüler\*innen die neue Schulgemeinschaft.



Spinelli-Grundschule nach Plänen des Architekturbüros „Bär, Stadelmann, Stöcker Architekten“.

Im ersten Halbjahr ist die Ganztagsgrundschule eine „Pendelschule“: Weil das Gebäude in der Dürkheimer Straße noch fertiggestellt wird, geht es morgens mit dem Bus zusammen nach FRANKLIN und dort in die ehemalige Elementary School. Die Spinelli- und die Franklinschule, beides neue Konversions-Grundschulen, starten gemeinsam auf FRANKLIN und feiern auch die Einschulung ihrer diesjährigen Erstklässler\*innen zusammen.

Ansonsten ist die Spinelli-Grundschule auf FRANKLIN autark, verfügt über eigene Klassen- und Verwaltungsräume sowie eine kleine Mensa. Rektorin Sabine Stechl hat schon viel geplant und organisiert, damit es den Kindern an nichts fehlt. Kooperationen mit Stadtbibliothek, Jugendverkehrsschule und verschiedenen Serviceclubs bereichern das Ganztagsangebot vom ersten Tag an, bevor es nach Schulschluss gemeinsam zurück nach SPINELLI geht. Nur die Klasseneinteilung geschieht erst in der letzten Ferienwoche, wenn die endgültige Schüler\*innenzahl feststeht, mit der die Grundschule startet – und genau wie das Quartier weiterwachsen wird.

## Aufsiedlungsmanagement



### SPINELLI liest

Ein neues, kulturelles Angebot für die Nachbarschaft: Das Aufsiedlungsmanagement der MWSP initiiert in Zusammenarbeit mit der Stadtbibliothek Mannheim ein eigenes Leseprojekt für das Quartier. Das Format ist noch offen: Vielleicht möchten die Teilnehmer\*innen ihr Lieblingsbuch vorstellen, gemeinsam ein Buch lesen oder auch eine Schreibwerkstatt ins Leben rufen? Die Möglichkeiten sind vielfältig und werden letztlich von den Teilnehmer\*innen von „SPINELLI liest“ gemeinsam bestimmt.

Zum ersten Treffen am Donnerstag, den 12. Oktober um 18.30 Uhr im SPINELLI HUB sind alle Interessierten herzlich eingeladen. Manuela Berwanger von der Stadtbibliothek Mannheim wird zu Gast sein und interessante Buchvorstellungen mitbringen.

Weitere Informationen gibt es per E-Mail an:  
[aufsiedlungsmanagement@mwsp-mannheim.de](mailto:aufsiedlungsmanagement@mwsp-mannheim.de)



### Eine saubere Sache

Im grünen Gemeinschaftshof zwischen dem Hochpunkt, den Wohnprojekten WohnWerk und Neighborhood sowie bei Anundo und dem Bumerang-Gebäude sind sie installiert: 22 Unterflurcontainer, in denen die Anwohner\*innen vom Biomüll bis zum Altpapier ihren gesamten Abfall entsorgen können. Die platzsparenden Container unter der Erde fassen bis zu fünf Kubikmeter Müll; diese Kapazitäten werden jedoch erst nach vollem Bezug der Bauvorhaben benötigt. Sie sind barrierefrei erreichbar und vermeiden Müllablagerungen. Entsorgt wird der Müll beim Unterflur-System über eine Klappe, die sich mit dem Wohnungsschlüssel öffnen lässt, aber ansonsten verschlossen bleibt.

Das bringt Vorteile: Gerade im Sommer ist die Geruchsbelästigung deutlich geringer. Im Inneren verschließt verzinktes Stahlblech in einer Betonhülle den Abfall, sodass nichts ins umliegende Erdreich gelangen kann. Wenn die Müllabfuhr vorbeikommt, hebt der Kran eines speziellen Fahrzeugs den Stahlbehälter aus dem Boden und versenkt den leeren Container dann wieder im Untergrund.

Zahlen, Daten, Fakten

---

TIPP

9. September, 11 bis 17 Uhr:  
SPINELLI Mobilitätstag mit  
Aktionen und Informationen.  
Kommen Sie vorbei!

Unsere Zahl des Monats:

27 Schüler\*innen

starten im September an der  
Spinelli-Grundschule ins neue  
Schuljahr. (Stand: August 2023)

Mehr Informationen und die  
Anmeldung zum Newsletter  
finden Sie auf  
[spinelli-mannheim.com](https://spinelli-mannheim.com)

---

**MWSP** 

Raum für Zukunft

MWS Projektentwicklungsgesellschaft mbH (MWSP)  
Leoniweg 2 | 68167 Mannheim