

Von hier.  
Zum wir.



## S]POTLIGHT

Anwohnerinformation | September 2024

---

Gemeinschaftsgarten  
Sport und Spiel  
VRNnextbike

---

Liebe Bewohner\*innen, Nachbar\*innen  
und Freund\*innen von SPINELLI,

es gibt gute Neuigkeiten für Radfahr-Fans –  
endlich hat auch SPINELLI eine VRNnextbike-  
Verleihstation in der Völklinger Straße!  
Unkompliziert zu handhaben und bestens  
geeignet für eine schöne herbstliche Fahrradtour.

An der Spinelli-Grundschule beginnt ein auf-  
regendes neues Schuljahr. Ob Erstklässler\*innen  
oder Grundschulprofis: Wir wünschen allen  
Kindern einen guten Start! Die Autofahrenden  
bitten wir um erhöhte Vorsicht und Rücksicht-  
nahme und danken für die Umsicht allen un-  
geschützten Verkehrsteilnehmenden gegenüber.

Wenn Sie zu Fuß oder mit dem Rad im Quartier  
unterwegs sind, haben Sie vielleicht auch schon  
den Gemeinschaftsgarten bei OIKOS gesehen.  
Falls nicht, lohnt es sich auf jeden Fall, dort vor-  
beizuschauen. Die Nachbar\*innen berichten  
Ihnen gerne über ihre Erfahrungen mit dem  
Naturgarten.

Oder lassen Sie sich von den Frauen inspirieren,  
nach denen die Straßen im Quartier benannt  
sind. Eine besondere Mannheimer Zeitreise!

Schöne Herbsttage auf SPINELLI,  
Ihr Team der MWSP

---

## Next time: VRNnextbike

Es ist so weit: SPINELLI hat endlich eine VRNnextbike-Station bekommen! Die blauen Mieträder sind nun an der Station „25106 Spinelli“ in der Völklinger-Straße gegenüber der Hausnummer 37 zu finden. Für den Fahrspaß unter freiem Himmel einfach die nextbike-App herunterladen, registrieren und schon kann's losgehen.

Die Räder haben einen QR-Code zum Scannen, der das Rahmenschloss öffnet. Auch Fahrtpausen lassen sich über die App problemlos eingeben. Das Schloss am Rad wird über einen kleinen Handhebel geschlossen. Nextbikes können Sie übrigens an jeder der über 400 Verleihstationen im gesamten VRN-Gebiet zurückgeben.

Für VRNnextbike spricht eine Menge – auch, dass Sie sich nicht um Wartung und Reparaturen kümmern müssen. Einfach mal ausprobieren!

Weitere Informationen dazu unter [vrnnextbike.de](http://vrnnextbike.de)



VRNnextbike-Station 25106  
(©MWSP; Foto: Angelika Bode)

# Berühmte Mannheimer Frauen auf SPINELLI

Nun stehen die Straßennamensschilder endlich im Quartier! Mit ihnen werden acht besondere Frauen und ihre Lebensleistung gewürdigt. Frauen wie die gebürtige Mannheimerin und gefeierte Opernsängerin Inge Borkh. Oder die Sopranistin Leni Neuenschwander, die fast 30 Jahre an der Musikhochschule in Mannheim unterrichtete und als Erste internationale Wettbewerbe für Komponistinnen veranstaltete.



Gute Adresse: Leni-Neuenschwander-Straße (©MWSP; Foto: Angelika Bode)

Alice Droller war Schauspielerin und Kabarettistin aus Mannheim, die vor den Nationalsozialisten in die Niederlande flüchtete und 1942 in Auschwitz ermordet wurde. Auch Hedwig Eppstein wurde 1944 in Auschwitz ermordet – die gebürtige Mannheimerin war die erste Doktorandin am Psychologischen Institut der Universität Heidelberg und in Berlin Leiterin der jüdischen Jugendhilfe.

Dora und Rosa Grünbaum waren die Gründerinnen des Fröbelseminars zur Ausbildung von Erzieherinnen und eröffneten einen Kindergarten für Straßenkinder in Mannheim. Beide starben ebenfalls in Konzentrationslagern.

Zu den Namensgeberinnen gehört darüber hinaus die Schriftstellerin Leonie Ossowski, die lange Jahre in Mannheim lebte und mit dem Schillerpreis der Stadt ausgezeichnet wurde. Mit Anneliese Rothenberger schließt sich der Kreis: Die gebürtige Mannheimerin war eine bedeutende Opern- und Operettensängerin. Ihre Straße wird im 2. Bauabschnitt hergestellt.

## Parken

---

# Ehemaliges BUGA-Parkhaus bietet öffentliche Parkmöglichkeiten

Für Besucher\*innen des gesamten SPINELLI-Areals bietet das Parkhaus an der Ecke Wingertsbuckel/Talstraße eine weitere Möglichkeit, das Auto abzustellen. Das während der Bundesgartenschau nur für Mitarbeitende und Aussteller\*innen reservierte Parkhaus steht nun allen offen. Kurzzeit- wie Dauerparkplätze lassen sich per bargeldlosem Zahlungsverkehr buchen. Es gibt keine Schranke oder Tickets. Das moderne Parkhaus verfügt über vier Geschosse mit insgesamt 347 Stellplätzen, von denen rund 80 mit Elektro-Ladepunkt ausgestattet werden. Wenn das Quartier der GBG fertiggestellt ist, wird das Parkhaus analog zur bewährten Quartiersgarage SPINELLI Nord zur neuen SPINELLI Quartiersgarage Süd.



Das GBG-Parkhaus an der Talstraße (©GBG)

---

# Sportliche Nachbar\*innen: der TV 1880 Käfertal

Neu auf SPINELLI und gerne sportlich unterwegs? Ob Sie selbst Sport treiben wollen oder für Ihre Kinder Ausschau halten, der TV Käfertal in direkter Nachbarschaft bietet verschiedenste Sportarten an.

In den Abteilungen Faustball, Kinderturnen, Cricket, Gymwelt, Karate, Parkour, Kegeln oder Tennis können Sportbegeisterte jeden Alters aus einem breiten Angebot wählen. In der integrativen Spiel- und Sportgruppe, ISSG, treffen sich Menschen mit Handicap, um Sport und Spiel in der Gemeinschaft zu erleben. Der Verein wurde 1880 gegründet, wird seitdem komplett ehrenamtlich geführt und hat rund 900 Mitglieder.



Macht auch in der Halle Spaß: Sport beim TV Käfertal (©TV Käfertal)

Eine gute Gelegenheit, das Vereinsleben beim TVK kennenzulernen, bietet sich zum Beispiel am 21. September beim Familien-, Sport- und Inklusionsfest. Aber auch andere Veranstaltungen lohnen einen Besuch; aktuelle Termine finden Sie auf der Website: [www.tv-kaefertal.de](http://www.tv-kaefertal.de).

Übrigens: Sowohl die Mannschaften der Faustball- als auch der Cricket-Abteilung sind in den Bundesligen vertreten und spielen erfolgreich auf internationaler Ebene. Und falls Sie selbst eine Übungsleitung übernehmen können: Der TV Käfertal sucht fortlaufend Übungsleiter\*innen, um sein Sportangebot zu erweitern. Gerne per Mail Kontakt aufnehmen: [info@tv-kaefertal.de](mailto:info@tv-kaefertal.de).



# Naturnaher Gemeinschaftsgarten auf SPINELLI

So schnell kann eine Idee Gestalt annehmen: Inspiriert von den Naturgärten bei der BUGA23 reichten Bewohner\*innen von OIKOS eG (Alice-Droller-Str. 5) im Oktober letzten Jahres einen Antrag auf Förderung eines Klimaprojektes ein. Anfang 2024 erhielten sie die Zusage und schon im Juni dieses Jahres wurde der neue Naturgarten gemeinsam mit der Nachbarschaft eingeweiht. Glückwunsch!



Eröffnungsfest im Gemeinschaftsgarten (©OIKOS)

Zunächst lud das Projektteam zu einer Infoveranstaltung mit der Gartenplanerin Caroline Probst ein. Es folgte ein Ideenworkshop, bei dem Kinder und Erwachsene gemeinsam Miniaturgärten bastelten. Nach diesen Vorlagen erstellte Frau Probst den konkreten Plan und dann hieß es: Ärmel hochkrempeln und anpacken! Es wurde gemauert, gegraben und gepflanzt. Dabei konnten Materialien aus der Umgebung wiederverwendet werden. Die MWSP stellte Steine und andere Baustoffe aus einem nahen Abrissgrundstück zur Verfügung.



So brachte das Projekt auch die Nachbarschaft zusammen, man lernte sich kennen. Schauen Sie doch mal rein!

Mehr zu Caroline Probst unter:  
[carolineprobst.de](https://www.carolineprobst.de)

Von hier.  
Zum wir.





# Sauberkeitspat\*innen für SPINELLI gesucht

Wer von uns hat sich nicht schon über Müll auf Straßen, Plätzen oder in der Natur geärgert. Wenn Sie etwas dagegen unternehmen möchten, gibt es in Mannheim verschiedene Möglichkeiten: Sie können an einem Cleanup teilnehmen oder selbst eine Reinigungsaktion organisieren und anmelden.

Wenn Sie sich regelmäßig für die Sauberkeit in ihrer direkten Nachbarschaft auf SPINELLI engagieren möchten, können Sie darüber hinaus Sauberkeitspat\*in werden. Der Stadtraumservice Mannheim stellt Ihnen Greifzangen, Müllsäcke und Handschuhe zur Verfügung und holt den gesammelten Müll ab.

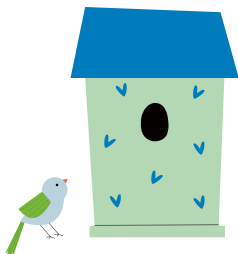


Wichtige Utensilien für Sauberkeitspat\*innen (©MWSP)

Mit ihrer Patenschaft zeigen Sie, dass Ihnen ihre Nachbarschaft am Herzen liegt. Und wenn ihre Mitmenschen sehen, dass sich jemand kümmert, werfen sie seltener Müll achtlos auf den Boden. Je mehr Mannheimer\*innen sich für Sauberkeit engagieren, desto sauberer wird unsere Stadt.

Eine Patenschaft und Reinigungsaktion können Sie auf [www.mannheim.de/rausputzen](http://www.mannheim.de/rausputzen) anmelden. Zusätzliche Informationen finden Sie auf [www.mannheim.de/stadtreinigung](http://www.mannheim.de/stadtreinigung).

## Entwicklung im Quartier



## Was gibt es Neues zu den Bauabschnitten auf SPINELLI?

Im 3. Bauabschnitt nördlich der Anna-Sammet-Straße werden die Artenschutzmaßnahmen bis Oktober abgeschlossen sein. Der letzte Schritt: An den Bestandsbäumen sind neue Nistkästen für Vögel vorgesehen. Im Anschluss können die Erschließungsmaßnahmen für die Flächenentwicklung starten. Begonnen wird mit der Flächenfreimachung. Da es sich um ehemalige Gartengrundstücke handelt, müssen Gartenhütten entfernt und Müll entsorgt werden. Ab und zu findet sich auch ein altes Auto oder zurückgelassene Benzintanks, die auf den Abtransport warten.

Im 2. Bauabschnitt an der südlichen Seite der Anna-Sammet-Straße wurden weitere Grundstücke an Investoren vergeben. Im Wesentlichen werden Wohngebäude und eine Kindertagesstätte entstehen. Für die restlichen freien Grundstücke soll noch in diesem Jahr die nächste Runde für die Konzeptvergabe starten.



### Vielseitig: die wasser- gebundene Wegedecke

Grundsätzlich beschreibt der Begriff der wassergebundenen Wegedecke Oberflächen, die nicht mit einer dichten Asphaltdecke versiegelt sind. Dadurch kann einerseits Niederschlagswasser schneller versickern; andererseits kühlen solche Wegedecken ihre Umgebung durch Verdunstung besser als versiegelte Flächen.

Auf SPINELLI finden sich wassergebundene Wegedecken zum Beispiel an der Leoni-Ossowski-Promenade in Form von Schotterflächen bei den Baumpflanzungen. Bei Starkregen kann das Wasser hier sogar zusätzlich über die sogenannten Schlitzrinnen abfließen.

Durch die fehlende Versiegelung ist die flexible Wegedecke aber empfindlicher als Asphaltdecken. Das Gewicht von parkenden Autos zum Beispiel verdichtet die Lagen darunter und kann sogar die Schlitzrinnen verbiegen – wodurch das gut durchdachte Regenwassermanagement schnell durcheinander gerät.

## TIPP

Lust auf kleine und große Schätze? Dann auf zum 3. Flohmarkt auf SPINELLI am 12. Oktober! Ab 12 Uhr dreht sich am Chisinauer Platz wieder alles um Gebrauchtes. Interessiert am Verkauf? Dann einfach eine Mail an [aufsiedlungsmanagement@mwsp-mannheim.de](mailto:aufsiedlungsmanagement@mwsp-mannheim.de)

Mehr Informationen und die Anmeldung zum MWSP-Newsletter finden Sie auf [spinelli-mannheim.com](https://spinelli-mannheim.com)

---



Raum für Zukunft

### Impressum

Herausgeber: MWS Projektentwicklungsgesellschaft mbH

Leoniweg 2, 68167 Mannheim, Telefon: 0621-3096 900

Mail: [info@mwsp-mannheim.de](mailto:info@mwsp-mannheim.de)

Geschäftsführer und V.i.S.d.P.: Karl-Heinz-Frings; Achim Judt

Coverfoto: ©MWSP/Marina Terechov | Layout: ultrabold

Redaktion: Stephanie Hanel (freie Mitarbeiterin),

Petra Leinberger, Anja Lösch

Druckerei: Druckerei Schwörer, Mannheim, Auflage: 4300

Stand: September 2024